



แผนปฏิบัติการ ๓ ปี (พ.ศ. ๒๕๖๓ - ๒๕๖๕)

กองคลัง สำนักงานอธิการบดี

มหาวิทยาลัยรามคำแหง

## สารบัญ

	หน้า
หลักการและเหตุผล.....	๑
ผลการวิเคราะห์สภาพแวดล้อมศักยภาพ กองคลัง สำนักงานอธิการบดี มหาวิทยาลัยรามคำแหง (SWOT Analysis).....	๒
TOWS MATRIX Analysis แผนปฏิบัติราชการ ๓ ปี พ.ศ. ๒๕๖๓ – ๒๕๖๕ กองคลัง สำนักงานอธิการบดี มหาวิทยาลัยรามคำแหง.....	๔
วิสัยทัศน์ ค่านิยมองค์กร ปรัชญา ปณิธาน พันธกิจ.....	๕
ประเด็นยุทธศาสตร์ เป้าประสงค์ กลยุทธ์.....	๖
แผนผังเชิงยุทธศาสตร์ของกองคลัง สำนักงานอธิการบดี มหาวิทยาลัยรามคำแหง (Strategy Map).....	๗
แผนปฏิบัติราชการ ๓ ปี (พ.ศ. ๒๕๖๓ – ๒๕๖๕).....	๘
รายละเอียดแผนปฏิบัติราชการ ๓ ปี (พ.ศ. ๒๕๖๓ – ๒๕๖๕).....	๙
 <b>ภาคผนวก</b>	
- ค่านิยมของวิสัยทัศน์กองคลัง.....	๑๒
- Mind Map แสดงความเชื่อมโยงความสัมพันธ์ของแผนปฏิบัติราชการ ๓ ปี (พ.ศ. ๒๕๖๓ – ๒๕๖๕).....	๑๓

**แผนปฏิบัติการราชการ ๓ ปี พ.ศ. ๒๕๖๓ – ๒๕๖๕**  
**กองคลัง สำนักงานอธิการบดี มหาวิทยาลัยรามคำแหง**

**หลักการและเหตุผล**

ตามที่พระราชกฤษฎีกาว่าด้วยหลักเกณฑ์และวิธีบริหารกิจการบ้านเมืองที่ดี บัญญัติให้ส่วนราชการต้องจัดทำแผนปฏิบัติการที่สอดคล้องกับนโยบายของรัฐบาล แผนพัฒนาเศรษฐกิจและสังคมแห่งชาติและอื่น ๆ ที่เกี่ยวข้องนั้น

กองคลัง สำนักงานอธิการบดี ซึ่งเป็นส่วนราชการระดับกอง ในสังกัดสำนักงานอธิการบดี มหาวิทยาลัยรามคำแหง จึงต้องจัดทำแผนปฏิบัติการ ๓ ปี (พ.ศ. ๒๕๖๓ – ๒๕๖๕) ซึ่งเป็นแผนระยะกลาง เพื่อเป็นกรอบกำหนดทิศทางการดำเนินงานของแผนปฏิบัติการประจำปี โครงการ/กิจกรรม และผลผลิตของกองคลังในแต่ละปีงบประมาณ นอกจากนี้ยังเป็นเครื่องมือสำคัญในการกำกับติดตามและประเมินผลการปฏิบัติงาน ตามระบบการบริหารงานมุ่งผลสัมฤทธิ์โดยบูรณาการเชื่อมโยงกับนโยบายของรัฐบาล และรวมถึงนโยบายของมหาวิทยาลัยรามคำแหง

## ผลการวิเคราะห์สภาพแวดล้อมศักยภาพ กองคลัง สำนักงานอธิการบดี มหาวิทยาลัยรามคำแหง (SWOT Analysis)

### ๑. สภาพแวดล้อมภายในองค์กร

#### จุดแข็ง (Strengths)

๑. กองคลังเป็นหน่วยงานสนับสนุนของมหาวิทยาลัยที่ปฏิบัติงานโดยยึดกฎหมายและระเบียบต่างๆ รักษาวินัยทางการเงินและการคลังอย่างเคร่งครัด
๒. กองคลังมีความพร้อมในการนำเทคโนโลยีสารสนเทศที่ทันสมัยมาใช้ เพื่อเพิ่มประสิทธิภาพการปฏิบัติงาน
๓. ผู้บริหารมีวิสัยทัศน์ มีภาวะผู้นำ มีทักษะการบริหารการเปลี่ยนแปลงและบริหารองค์กรภายใต้หลักธรรมาภิบาล

#### จุดอ่อน (Weaknesses)

๑. บุคลากรบางส่วนขาดความรู้ ทักษะในการใช้เทคโนโลยีสารสนเทศ ทักษะการถ่ายทอด การคิดเชิงวิเคราะห์ และการเชื่อมโยงระบบ
๒. บุคลากรส่วนใหญ่ไม่ถนัดต่อการแสดงความคิดเห็นในทุกโอกาส และขาดการใฝ่รู้เพื่อแสวงหาวิธีการปฏิบัติงานอย่างมืออาชีพ
๓. บุคลากรใหม่ที่มาทดแทนบุคลากรเดิม ขาดความเชี่ยวชาญและประสบการณ์ในการปฏิบัติงาน
๔. บุคลากรบางส่วนยังขาดจิตสำนึกที่ดีในการให้บริการ

## ๑. สภาพแวดล้อมภายนอกองค์กร

### โอกาส (Opportunities)

๑. การปฏิรูประบบราชการเป็นโอกาสในการปรับเปลี่ยนหน้าที่ โครงสร้างระบบบริหารและวิธีการทำงาน/ ระบบบริหารงานบุคคล/ วัฒนธรรมและค่านิยมองค์กร
๒. ปัจจุบันโลกอยู่ในยุคเศรษฐกิจฐานความรู้ คือ สังคมเข้าถึงและใช้ความรู้เป็นพลังในการกำหนดสภาพสังคมและเศรษฐกิจ และเกิดการตื่นตัวด้านการจัดการความรู้ภายในองค์กร
๓. การพัฒนาการทางด้านเทคโนโลยีสารสนเทศในปัจจุบันส่งผลต่อการเปลี่ยนแปลงทางเศรษฐกิจ สังคม การเมือง และการศึกษา

### ข้อจำกัด/ภัยคุกคาม (Threats)

๑. การเปิดเสรีการศึกษาทำให้คู่แข่งชั้นในตลาดอุดมศึกษามีมากขึ้น ทั้งจำนวนสถาบันและประเภทการรับนักศึกษา อีกทั้งนโยบายของคู่แข่งชั้นที่เอื้อประโยชน์ให้กับผู้เรียน โดยไม่คำนึงถึงมาตรฐานและคุณภาพทางการศึกษา
๒. การจัดสรรนโยบายด้านงบประมาณสนับสนุนการศึกษาระดับอุดมศึกษามีสัดส่วนที่น้อยมากต่อการจัดการศึกษาที่มีคุณภาพและมาตรฐาน
๓. การลดลงของประชากรในวัยศึกษาส่งผลกระทบต่อรายได้ของมหาวิทยาลัย

**ที่มาข้อมูล:** ผลการวิเคราะห์สภาพแวดล้อมประจำปีงบประมาณ พ.ศ. ๒๕๖๐ – ๒๕๖๔ ของกองคลังมาจากการระดมสมองของคณะกรรมการจัดทำแผนปฏิบัติราชการและผู้บริหารกองคลัง  
ทุกระดับ รวมทั้งนำผลการวิเคราะห์สภาพแวดล้อมจากแผนประจำปีงบประมาณ พ.ศ. ๒๕๕๕ – ๒๕๕๘ มาปรับปรุงพัฒนา

**TOWS MATRIX Analysis แผนปฏิบัติการ ๓ ปี พ.ศ. ๒๕๖๓ – ๒๕๖๕ กองคลัง สำนักงานอธิการบดี มหาวิทยาลัยรามคำแหง**

		จุดแข็ง (Strengths)	จุดอ่อน (Weaknesses)	
		ปัจจัยภายใน	๑. กองคลังเป็นหน่วยงานสนับสนุนของมหาวิทยาลัยที่ปฏิบัติงานโดยยึดกฎหมายและระเบียบต่างๆ รักษาวินัยทางการเงินและการคลังอย่างเคร่งครัด ๒. กองคลังมีความพร้อมในการนำเทคโนโลยีสารสนเทศที่ทันสมัยมาใช้เพื่อเพิ่มประสิทธิภาพการปฏิบัติงาน ๓. ผู้บริหารมีวิสัยทัศน์ มีภาวะผู้นำ มีทักษะการบริหารการเปลี่ยนแปลงและบริหารองค์กรภายใต้หลักธรรมาภิบาล	๑. บุคลากรบางส่วนขาดความรู้ ทักษะในการใช้เทคโนโลยีสารสนเทศ ทักษะการถ่ายทอด การคิดเชิงวิเคราะห์ และการเชื่อมโยงระบบ ๒. บุคลากรส่วนใหญ่ไม่ถนัดต่อการแสดงความคิดเห็นในทุกโอกาส และขาดการใฝ่รู้เพื่อแสวงหาวิธีการปฏิบัติงานอย่างมืออาชีพ ๓. บุคลากรใหม่ที่มาทดแทนบุคลากรเดิม ขาดความเชี่ยวชาญและประสบการณ์ในการปฏิบัติงาน ๔. บุคลากรบางส่วนยังขาดจิตสำนึกที่ดีในการให้บริการ
ปัจจัยภายนอก	โอกาส (Opportunities)	กลยุทธ์ (S + O)	กลยุทธ์ (W + O)	
	๑. การปฏิรูประบบราชการเป็นโอกาสในการปรับเปลี่ยนหน้าที่ โครงสร้างระบบบริหารและวิธีการทำงาน/ ระบบบริหารงานบุคคล/ วัฒนธรรมและค่านิยมองค์กร ๒. ปัจจุบันโลกอยู่ในยุคเศรษฐกิจฐานความรู้ คือ สังคมเข้าถึงและใช้ความรู้เป็นพลังในการกำหนดสภาพสังคมและเศรษฐกิจ และเกิดการตื่นตัวด้านการจัดการความรู้ภายในองค์กร ๓. การพัฒนาการทางด้านเทคโนโลยีสารสนเทศในปัจจุบันส่งผลต่อการเปลี่ยนแปลงทางเศรษฐกิจ สังคม การเมือง และการศึกษา	๑. พัฒนาเทคโนโลยีสารสนเทศด้านการเงินและการคลัง	๑. ส่งเสริมพัฒนาศักยภาพของบุคลากร และสร้างจิตสำนึกที่ดี	
		ภัยคุกคาม หรือ ข้อจำกัด (Threats)	กลยุทธ์ (S + T)	กลยุทธ์ (W + T)
	๑. การเปิดเสรีการศึกษาทำให้คู่แข่งชั้นในตลาดอุดมศึกษามีมากขึ้น ทั้งจำนวนสถาบันและประเภทการรับนักศึกษา อีกทั้งนโยบายของคู่แข่งชั้นที่เอื้อประโยชน์ให้กับผู้เรียน โดยไม่คำนึงถึงมาตรฐานและคุณภาพทางการศึกษา ๒. การจัดสรรนโยบายด้านงบประมาณสนับสนุนการศึกษาระดับอุดมศึกษามีสัดส่วนที่น้อยมากต่อการจัดการศึกษาที่มีคุณภาพและมาตรฐาน ๓. การลดลงของประชากรในวัยศึกษาส่งผลกระทบต่อรายได้ของมหาวิทยาลัย	๑. เสริมสร้างมาตรฐานหรือคุณภาพของผลผลิต		



## วิสัยทัศน์ (Vision)

กองคลังเป็นศูนย์กลางข้อมูลสารสนเทศทางการเงินการคลัง เพื่อใช้ในการบริหารจัดการและพัฒนา ให้ทันต่อกระแสการเปลี่ยนแปลง

## ค่านิยมองค์กร (Shared Value)

เต็มใจให้บริการด้วยความเสมอภาค ยึดมั่นความซื่อสัตย์ ปฏิบัติตามกฎระเบียบ

## ปรัชญา (Philosophy)

บริหารโปร่งใสด้วยหลักธรรมาภิบาล

## ปณิธาน (Ambition)

กองคลังยึดมั่น ซื่อสัตย์ ร่วมมือบริการ สรรค์สร้างพัฒนาสู่องค์กรแห่งการเรียนรู้

## พันธกิจ (Mission)

๑. พัฒนาระบบเทคโนโลยีสารสนเทศด้านการเงินการคลัง เพื่อใช้เป็นข้อมูลในการบริหารและการตัดสินใจ
๒. พัฒนาศักยภาพบุคลากร ทักษะ ความรู้ความสามารถ เพื่อเพิ่มประสิทธิภาพในการปฏิบัติงาน และขับเคลื่อนองค์กรสู่ความสำเร็จ
๓. เสริมสร้างคุณภาพและมาตรฐานของการบริการด้านการเงินการคลัง

## ประเด็นยุทธศาสตร์ เป้าประสงค์ กลยุทธ์

**ประเด็นยุทธศาสตร์ที่ ๑** การพัฒนาศักยภาพบุคลากรและเทคโนโลยีสารสนเทศ เพื่อการบริหารและการตัดสินใจ

**เป้าประสงค์ที่ ๑** ส่งเสริมและพัฒนาบุคลากร รวมถึงเทคโนโลยีสารสนเทศ เพื่อให้ผู้รับบริการทุกกลุ่มสามารถเข้าถึงเทคโนโลยีสารสนเทศด้านการเงินการคลังที่ได้มาตรฐาน สะดวก รวดเร็ว ถูกต้อง และตรวจสอบได้

**กลยุทธ์ที่ ๑** พัฒนาระบบเทคโนโลยีสารสนเทศด้านการเงินการคลัง

**กลยุทธ์ที่ ๒** ส่งเสริมพัฒนาศักยภาพของบุคลากร และสร้างจิตสำนึกที่ดี

**ประเด็นยุทธศาสตร์ที่ ๒** การยกระดับคุณภาพและมาตรฐานการบริการทางการเงินและการคลัง

**เป้าประสงค์ที่ ๑** ผู้รับบริการได้รับบริการที่มีคุณภาพและมาตรฐาน

**กลยุทธ์ที่ ๑** เสริมสร้างมาตรฐานหรือคุณภาพของผลผลิต



## แผนผังเชิงยุทธศาสตร์ของกองคลัง สำนักงานอธิการบดี มหาวิทยาลัยรามคำแหง (STRATEGY MAP)

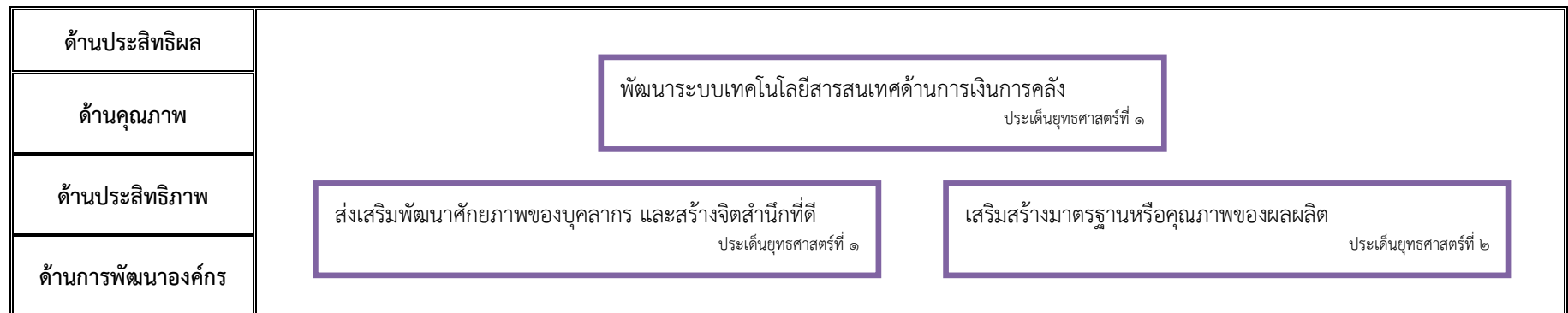
**วิสัยทัศน์** กองคลังเป็นศูนย์กลางข้อมูลสารสนเทศทางการเงินการคลัง เพื่อใช้ในการบริหารจัดการและพัฒนา ให้ทันต่อกระแสการเปลี่ยนแปลง

<b>ประเด็นยุทธศาสตร์</b>	๑. การพัฒนาศักยภาพบุคลากรและเทคโนโลยีสารสนเทศ เพื่อการบริหารและการตัดสินใจ	๒. การยกระดับคุณภาพและมาตรฐานของการบริการทางการเงินและการคลัง
--------------------------	--	---

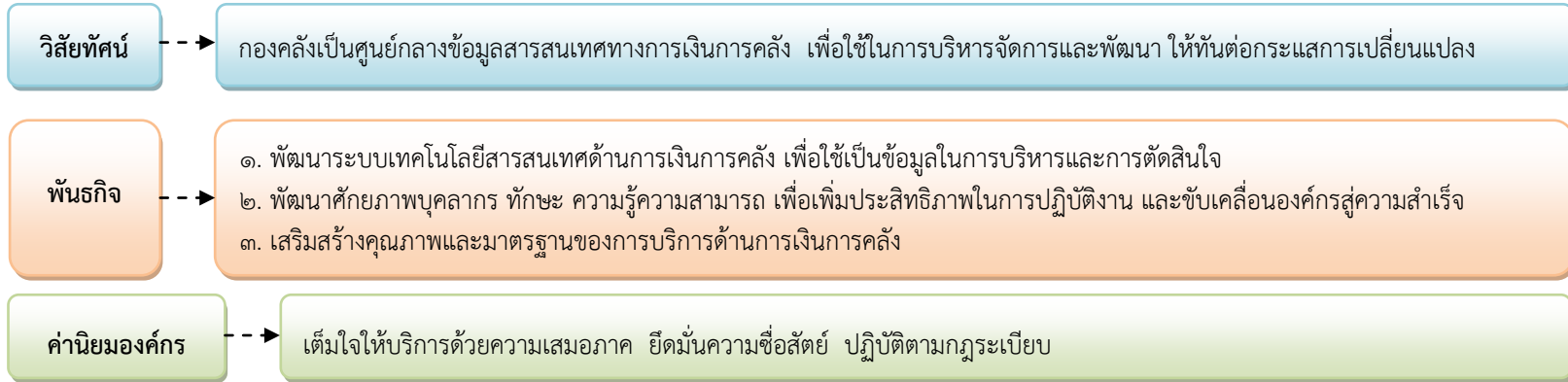
<b>เป้าประสงค์</b>	- ส่งเสริมและพัฒนาบุคลากร รวมถึงเทคโนโลยีสารสนเทศ เพื่อผู้รับบริการทุกกลุ่มสามารถรับบริการและเข้าถึงเทคโนโลยีสารสนเทศด้านการเงินการคลังที่ได้มาตรฐาน สะดวก รวดเร็ว ถูกต้อง และตรวจสอบได้ <span style="float: right;">ประเด็นยุทธศาสตร์ที่ ๑</span>	- ผู้รับบริการได้รับบริการที่มีคุณภาพและมาตรฐาน <span style="float: right;">ประเด็นยุทธศาสตร์ที่ ๒</span>
--------------------	--	---



### แผนที่กลยุทธ์ (STRATEGY MAP)



## แผนปฏิบัติการราชการ ๓ ปี (พ.ศ. ๒๕๖๓ - ๒๕๖๕)



ประเด็นยุทธศาสตร์ที่ ๑	ประเด็นยุทธศาสตร์ที่ ๒
การพัฒนาศักยภาพบุคลากรและเทคโนโลยีสารสนเทศ เพื่อการบริหารและการตัดสินใจ	การยกระดับคุณภาพและมาตรฐานของการบริการทางการเงินและการคลัง

เป้าประสงค์	เป้าประสงค์
๑. ส่งเสริมและพัฒนาบุคลากร รวมถึงเทคโนโลยีสารสนเทศ เพื่อผู้รับบริการทุกกลุ่มสามารถรับบริการและเข้าถึงเทคโนโลยีสารสนเทศด้านการเงินการคลังที่ได้มาตรฐาน สะดวก รวดเร็ว ถูกต้อง และตรวจสอบได้	๑. ผู้รับบริการได้รับบริการที่มีคุณภาพและมาตรฐาน

กลยุทธ์	กลยุทธ์
๑. พัฒนาระบบเทคโนโลยีสารสนเทศด้านการเงินการคลัง ๒. ส่งเสริมพัฒนาศักยภาพของบุคลากร และสร้างจิตสำนึกที่ดี	๑. เสริมสร้างมาตรฐานหรือคุณภาพของผลิตภัณฑ์

โครงการ/ผลผลิต/กิจกรรม	โครงการ/ผลผลิต/กิจกรรม
๑. กิจกรรมการจัดการข้อมูลด้านการเงินการคลัง ๒. โครงการแลกเปลี่ยนเรียนรู้การบริหารจัดการเงินลงทุนสำรองจ่ายของหน่วยงานและการปฏิบัติงานในระบบบัญชี ๓ มิติ ๓. โครงการพัฒนาบุคลากรกองคลังให้มีสมรรถนะและทักษะสูงขึ้น	๑. กิจกรรมการประกันคุณภาพการศึกษาภายในกองคลัง

รายละเอียดแผนปฏิบัติการ ๓ ปี (พ.ศ. ๒๕๖๓ - ๒๕๖๕)

หน่วย: ล้านบาท

ยุทธศาสตร์/เป้าประสงค์/ กลยุทธ์	ตัวชี้วัดเป้าประสงค์	ค่าเป้าหมาย			ที่มาตัวชี้วัด	โครงการ/กิจกรรม/ผลผลิต	วงเงินงบประมาณปี								หน่วยงานที่รับผิดชอบ
		๒๕๖๓		๒๕๖๔			๒๕๖๔		๒๕๖๕		รวม				
		งปม.	นอก งปม.	งปม.			นอก งปม.	งปม.	นอก งปม.	งปม.	นอก งปม.				
<p><b>ประเด็นยุทธศาสตร์ที่ ๑</b> การพัฒนาศักยภาพบุคลากรและเทคโนโลยีสารสนเทศเพื่อการบริหารและการตัดสินใจ</p> <p><b>เป้าประสงค์</b> ๑. ส่งเสริมและพัฒนาบุคลากร รวมถึงเทคโนโลยีสารสนเทศ เพื่อผู้รับบริการทุกกลุ่มสามารถรับบริการและเข้าถึงเทคโนโลยีด้านการเงินการคลังที่ได้มาตรฐาน สะดวก รวดเร็ว ถูกต้อง และตรวจสอบได้</p> <p><b>กลยุทธ์</b> ๑. พัฒนาระบบเทคโนโลยีสารสนเทศด้านการเงินการคลัง</p>	๑. ระดับความสำเร็จของการดำเนินการระบบสารสนเทศเพื่อการบริหารและการตัดสินใจ	๔.๕	๔.๖	๔.๗	มร.	<p>๑. กิจกรรมการจัดการข้อมูลด้านการเงินการคลัง</p> <p>๒. โครงการแลกเปลี่ยนเรียนรู้การบริหารจัดการเงินทุนสำรองจ่ายของหน่วยงานและการปฏิบัติงานในระบบบัญชี ๓ มิติ</p>	-	๑.๐๐	-	๑.๐๐	-	๑.๐๐	-	๓.๐๐	งานพัฒนาระบบสารสนเทศด้านงานคลัง กองคลัง สถาบันคอมพิวเตอร์

ยุทธศาสตร์/ เป้าประสงค์/กลยุทธ์	ตัวชี้วัดเป้าประสงค์	ค่าเป้าหมาย			ที่มาตัวชี้วัด	โครงการ/กิจกรรม/ผลผลิต	วงเงินงบประมาณปี								หน่วยงานที่รับผิดชอบ	
		๒๕๖๓	๒๕๖๔	๒๕๖๕			๒๕๖๓		๒๕๖๔		๒๕๖๕		รวม			
							งปม.	นอก งปม.	งปม.	นอก งปม.	งปม.	นอก งปม.	งปม.	นอก งปม.		
<b>กลยุทธ์</b> ๒. ส่งเสริมพัฒนา ศักยภาพของบุคลากร และสร้างจิตสำนึกที่ดี  <b>ประเด็นยุทธศาสตร์ที่ ๒</b> การยกระดับคุณภาพและ มาตรฐานของการบริการ ทางการเงินการคลัง <b>เป้าประสงค์</b> ๑. ผู้รับบริการได้รับ บริการที่มีคุณภาพและ มาตรฐาน <b>กลยุทธ์</b> ๑. เสริมสร้างมาตรฐาน หรือคุณภาพของผลผลิต	๑. ระดับความสำเร็จของ โครงการที่มีผลสัมฤทธิ์ ตามวัตถุประสงค์โครงการ	๔	๔.๕	๔.๖	มร.	๑. โครงการพัฒนาบุคลากร กองคลังให้มีสมรรถนะ และทักษะสูงขึ้น	-	๑.๔๐	-	๑.๔๑	-	๑.๔๒	-	๑.๒๓	คณะกรรมการบริหารและพัฒนาบุคลากร กองคลัง	
	๑. ผลการประเมินการ ประกันคุณภาพการศึกษา ภายในของกองคลัง	๓.๘๐	๓.๘๕	๓.๙๐	มร.	๑. กิจกรรมการประกัน - คุณภาพการศึกษาภายใน กองคลัง	-	-	-	-	-	-	-	-	คณะกรรมการประกันคุณภาพการศึกษา กองคลัง	
<b>รวมทั้งสิ้น</b>							-	๑.๔๐	-	๑.๔๑	-	๑.๔๒	-	๑.๒๓		

# ภาคผนวก

## คำนิยามของวิสัยทัศน์กองคลัง

- ★ ศูนย์กลางข้อมูลสารสนเทศทางการเงินการคลัง หมายถึง แหล่งรวมข้อมูลการบริหารการเงินการคลังภาครัฐแบบอิเล็กทรอนิกส์ (GFMS) และการเงินการคลังเงินนอกงบประมาณแบบอิเล็กทรอนิกส์ (ระบบ 3 มิติ) ของมหาวิทยาลัย
- ★ ข้อมูลสารสนเทศการเงินการคลังภาครัฐ หมายถึง ข้อมูลระบบบริหารงานการเงินการคลังภาครัฐด้วยระบบอิเล็กทรอนิกส์ เรียกว่า GFMS ที่ประกอบด้วยระบบใหญ่ 5 ระบบ คือ
  1. ระบบงบประมาณ (PM)
  2. ระบบจัดซื้อจัดจ้าง (PO)
  3. ระบบการเงินและบัญชี (FI)
  4. ระบบบริหารทรัพยากรบุคคล (HR)
  5. ระบบบัญชีต้นทุน (CO)
- ★ ระบบข้อมูลสารสนเทศการเงินการคลังเงินนอกงบประมาณแบบอิเล็กทรอนิกส์ (ระบบ 3 มิติ) หมายถึง ข้อมูลการบริหารงานในลักษณะ 3 มิติ คือ แผนงาน หน่วยงาน และกองทุน มีความเชื่อมโยงอย่างต่อเนื่องกับระบบงบประมาณ พัสดุ การเงิน บัญชี และบัญชีต้นทุน เพื่อผลิตสารสนเทศตามหลักการบัญชีสากล
- ★ การบริหารจัดการและพัฒนามหาวิทยาลัยให้ทันต่อกระแสการเปลี่ยนแปลง หมายถึง การบริหารจัดการและพัฒนาองค์กรให้สามารถตอบสนองต่อปัจจัยสภาพแวดล้อมที่เกิดขึ้นทั้งทางสังคม เศรษฐกิจ การเมือง ในระดับภูมิภาคหรือระดับสากล เพื่อให้องค์กรสามารถปรับตัวและแก้ไขปัญหา ก้าวทันการเปลี่ยนแปลงพร้อมสร้างความเข้มแข็งให้องค์กรอย่างเป็นระบบและเป็นรูปธรรมมากขึ้น

# Mind Map แสดงความเชื่อมโยงความสัมพันธ์ของแผนปฏิบัติราชการ ๓ ปี (พ.ศ. ๒๕๖๓ - ๒๕๖๕)

## แผนปฏิบัติราชการมหาวิทยาลัยรามคำแหง

## แผนปฏิบัติราชการกองคลัง สำนักงานอธิการบดี มหาวิทยาลัยรามคำแหง

